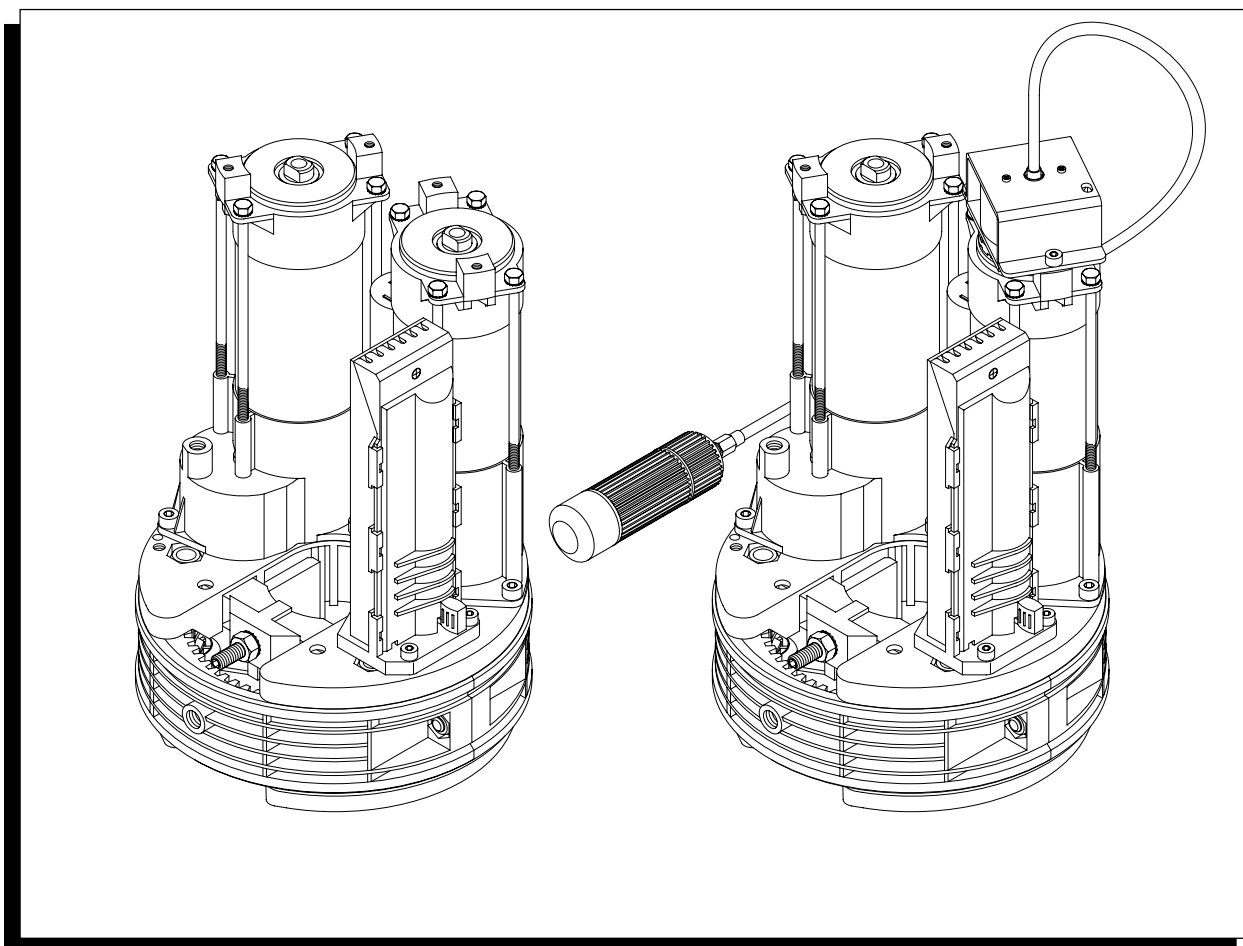


NEWTON 2M

AUTOMATISMO PARA PUERTAS ENROLLABLES PESADAS



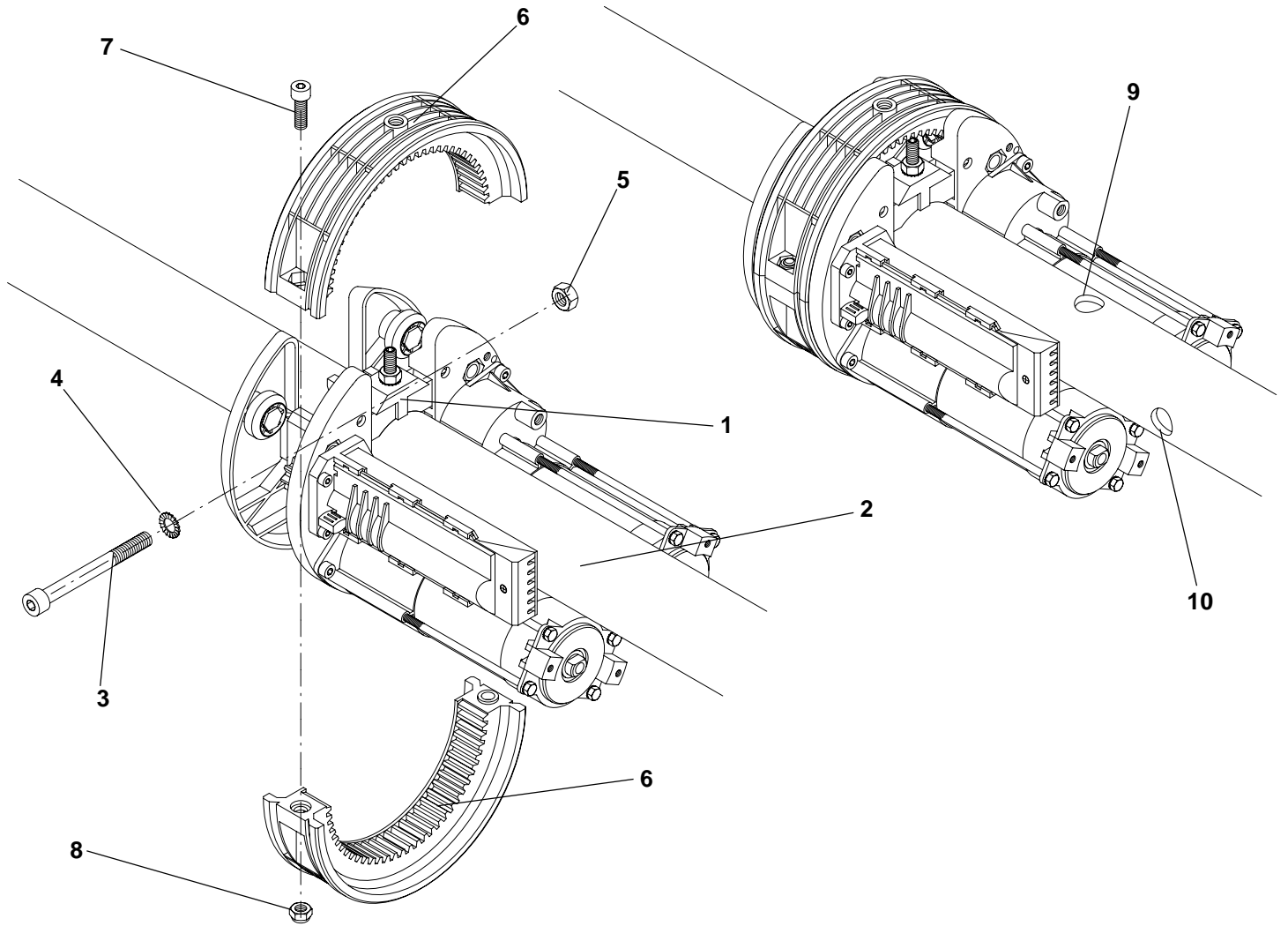


Fig.1a

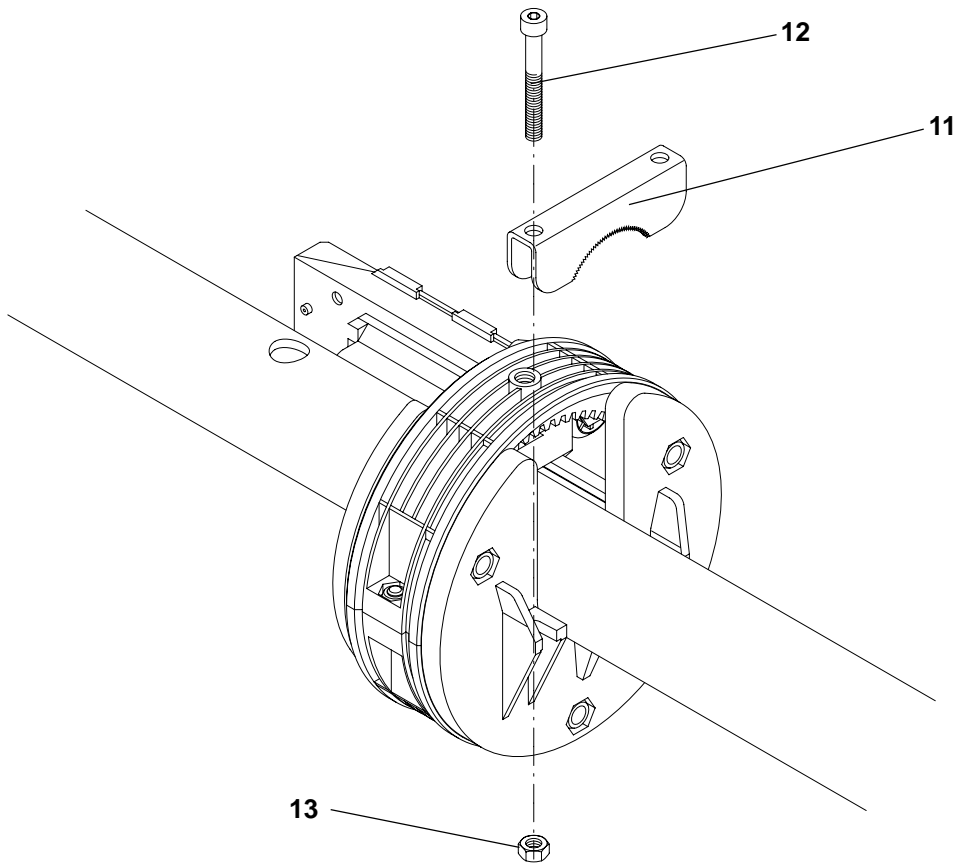


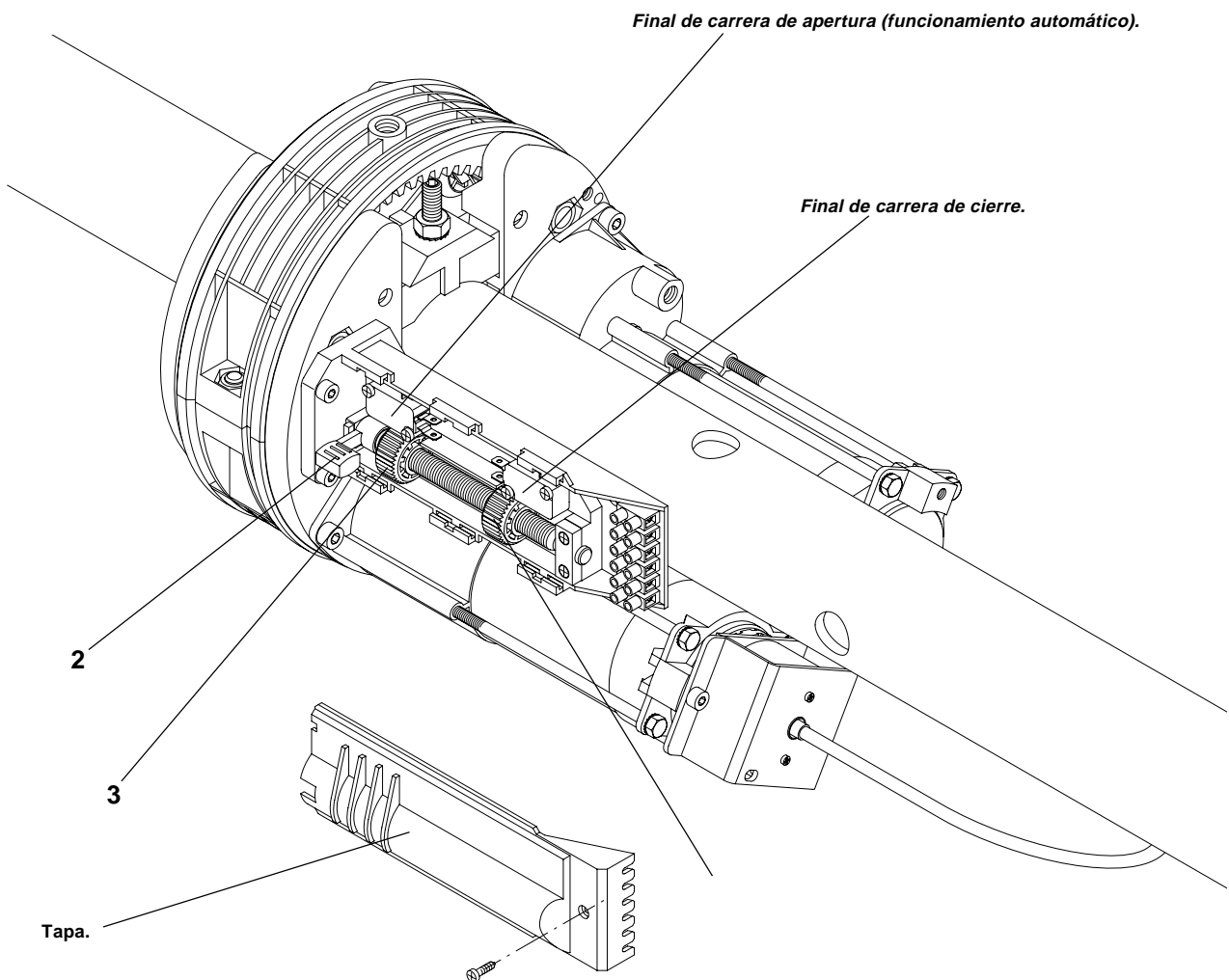
Fig.1b

Instalación del motorreductor (fig.1a-b)

Para la instalación del motorreductor siga las indicaciones (fig. 1a):

- 1) Fije mediante la abrazadera 1 el motorreductor a la barra 2 (si el diámetro de la barra es de 48mm, o 42mm use las respectivas reducciones).
- 2) Bloquee el motorreductor en su posición sobre la barra mediante el tornillo 3 con la arandela de seguridad 4 y tuerca 5.
- 3) Fije al motorreductor las dos coronas dentadas 6 mediante los tornillos 7 y las tuercas autobloqueantes 8.
- 4) Realice en la barra los agujeros de entrada del hilo 9 y vaina para cables eléctricos 10 verificando que la posición de los agujeros facilite el paso del hilo y de los cables.

Para no perforar la barra, se puede montar la grapa 11 que se muestra en la figura 1b. El motorreductor se bloquea sobre la barra con la grapa utilizando los tornillos 12 y tuercas 13 suministrados de serie. Terminada esta operación se procede con las etapas 3 y 4 antes ilustradas.



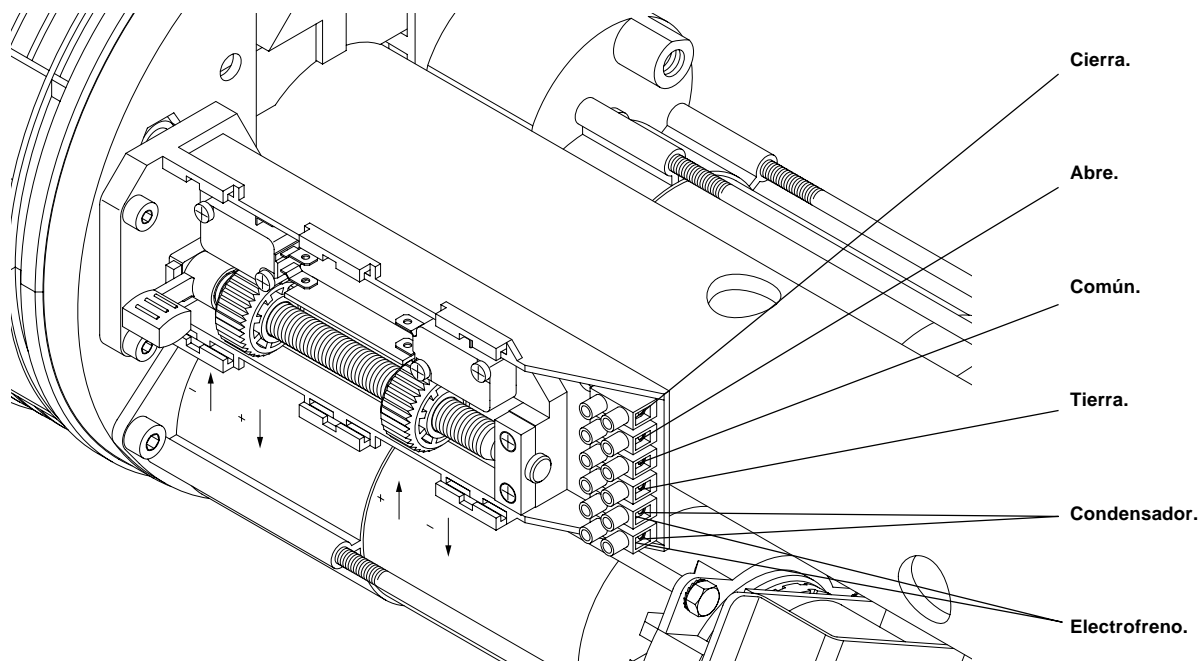


Fig.2

Regulación de los finales de carrera (fig.2)

- 1) Quite la tapa del final de carrera
- 2) Con la persiana completamente cerrada coloque la ruedecilla 1 a contacto con el microinterruptor de cierre.
- 3) Controle que el distanciador 2 esté introducido con muestra el esquema.
- 4) Una vez efectuadas las conexiones, enrolle la persiana hasta el punto de apertura máxima deseada.
- 5) Vuelva a cerrar la persiana controlando si el microinterruptor se acciona en el punto deseado; si así no fuera, regule la ruedecilla 1 siguiendo la indicación + o -.
- 6) Quite el distanciador 2 del eje y abra la persiana. Controle que se abra hasta el punto deseado; si así no fuera, regule la ruedecilla 3 siguiendo la indicación + o -.
- 7) Al concluir las regulaciones vuelva a introducir la tapa y bloquéela con el tornillo.

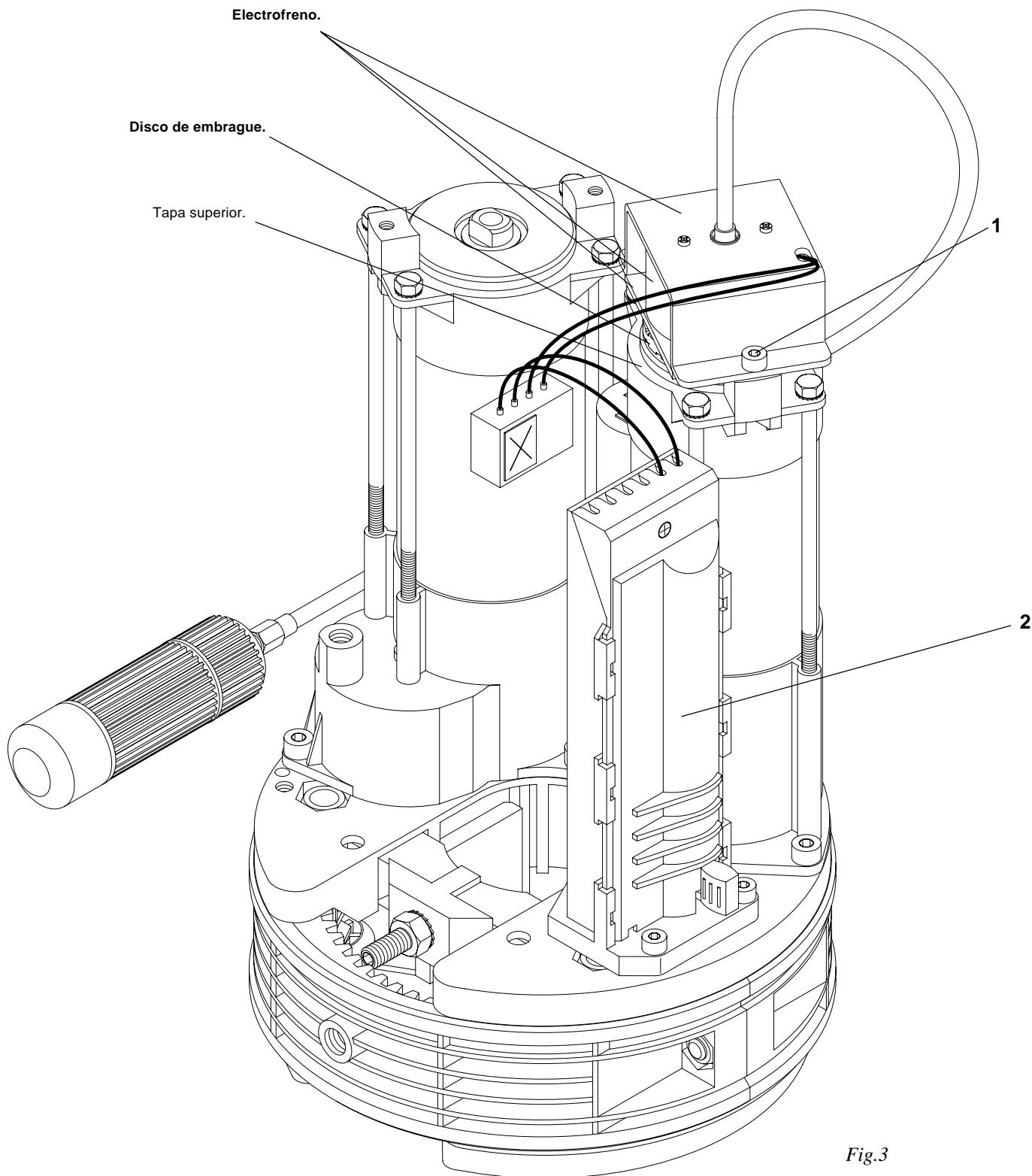


Fig.3

Montaje electrofreno (fig.3)

- 1) Monte en la tapa superior del motor eléctrico el disco de embrague.
- 2) Utilizando los tornillos 1 suministrados, fije el electrofreno (placa, bobina y soporte de chapa) a la tapa superior.
- 3) Quite la tapa de la caja del final de carrera 2, introduzca los dos hilos del puente de diodos 3 con el tubito aislante de caucho en los bornes 1 y 2 del motor de la persiana.
- 4) Vuelva a montar la tapa de la caja del final de carrera y fíjela con el respectivo tornillo.

Accesorios NEWTON 2 M (fig.4)

Reducción desde \varnothing 60mm a \varnothing 48mm.

Reducción desde \varnothing 60mm a \varnothing 42mm.

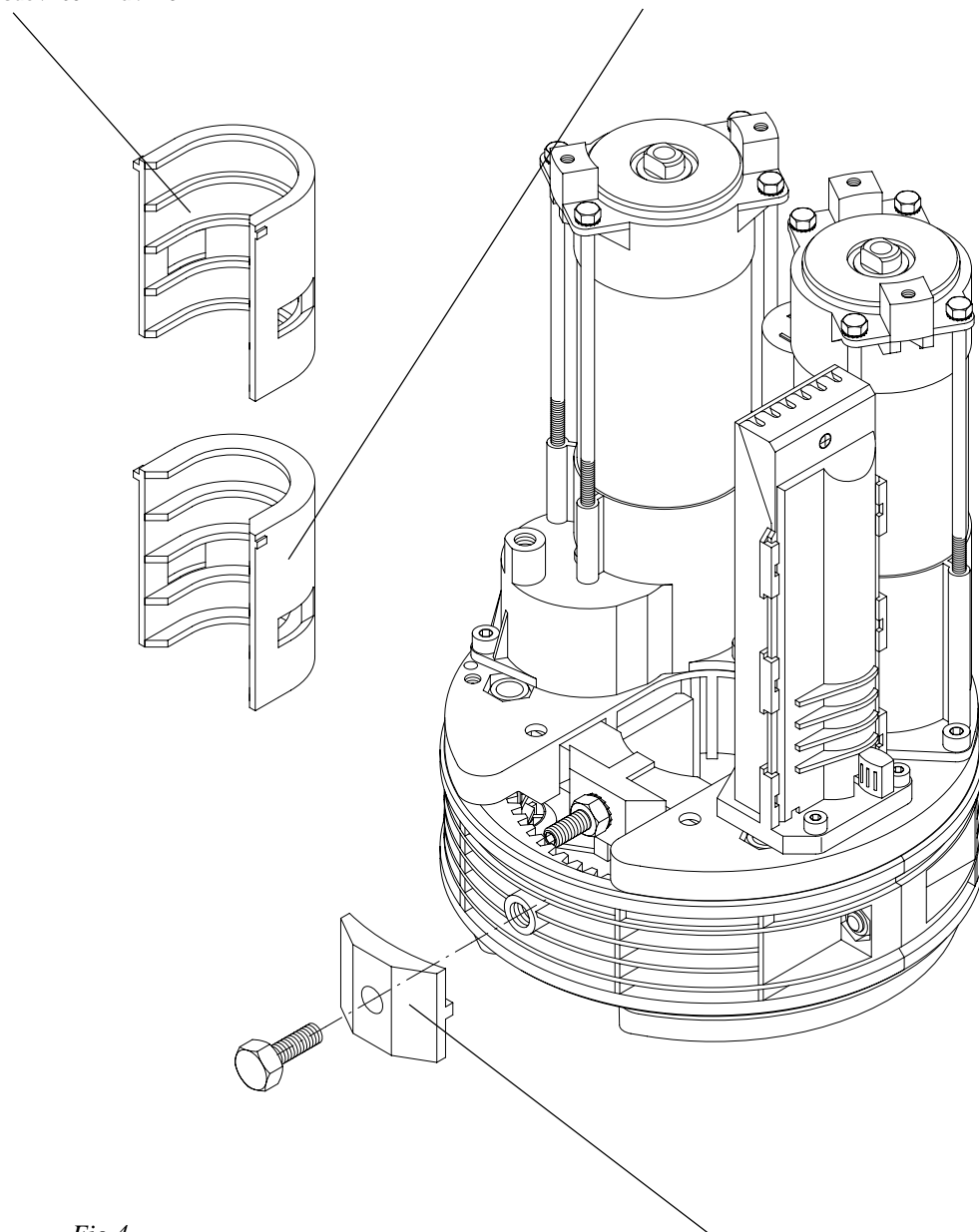
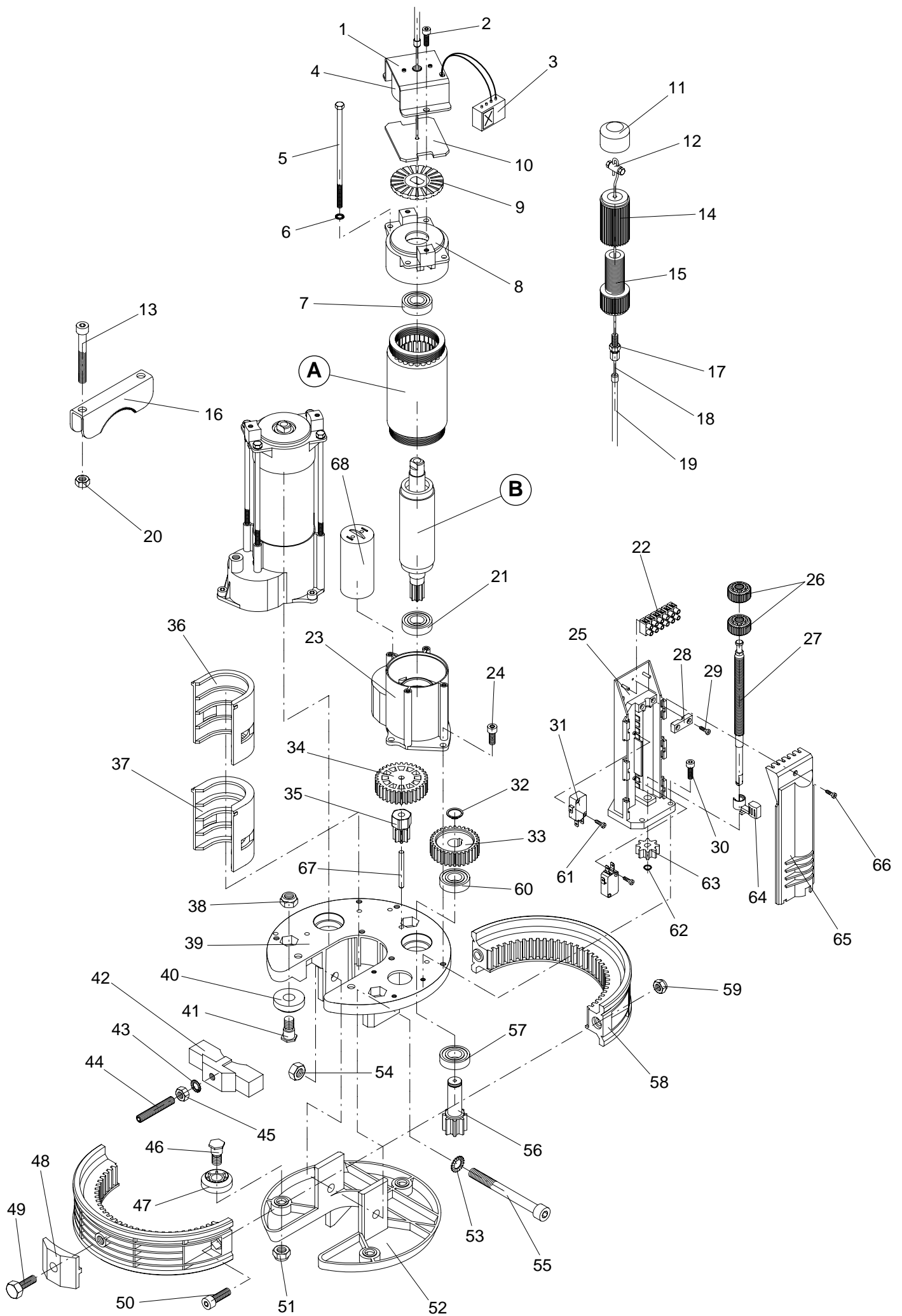


Fig.4

Espansione flangia da \varnothing 200mm a \varnothing 220mm.

Datos técnicos

Modelo	NEWTON 2M	
Alimentación	V	230
Potencia motor	W	880
Consumo	A	4,2
Peso persiana	Kg	240
Relación de reducción		0.007
Clase de aislamiento		F
Velocidad motor	rpm	10
Lubricación		Grasa
Diámetro eje persiana	mm	42-48-60
Diámetro poleas persiana	mm	200-220
Peso motorreductor	Kg	7,5



XL Automatismos 2007, S.L.
 Raimon Casellas, 36 08205 SABADELL - Barcelona
 Tel 93.7125186 info@xlautomatismos.com