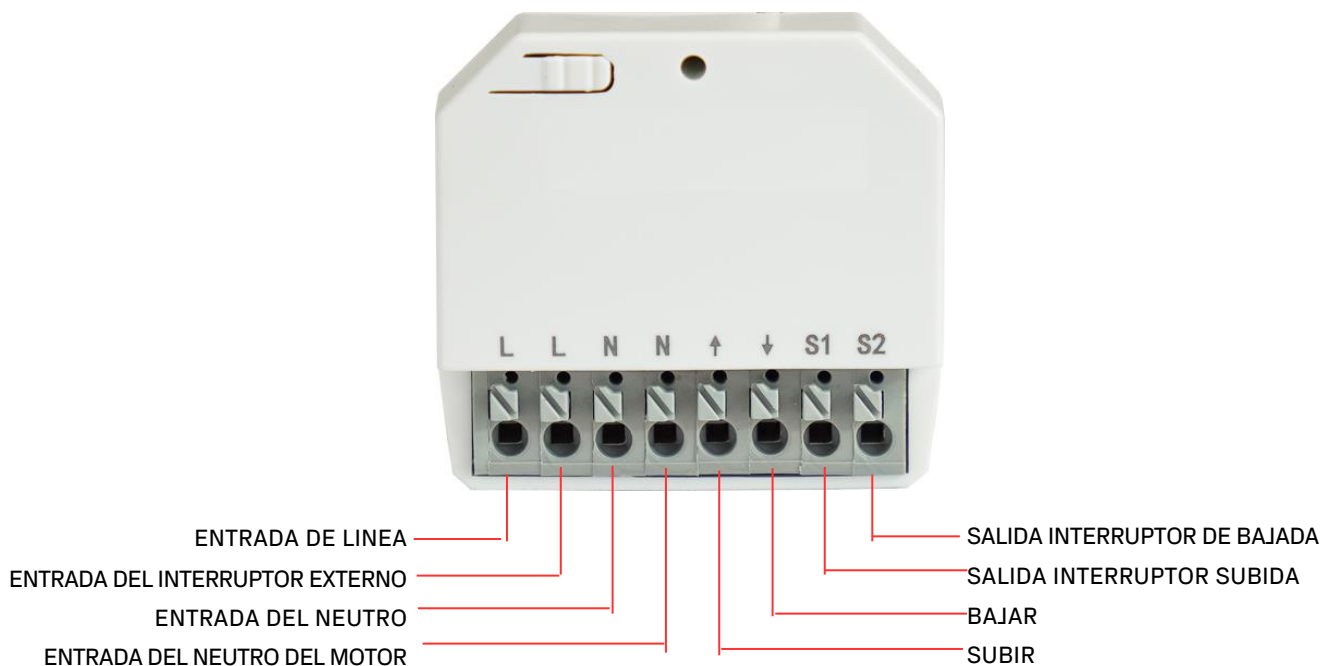


CUADRO RADIAN LUX

LUX es un cuadro con radio bidireccional para controlar motores mecánicos de hasta 300w, transformando cualquier motor sin emisor de radio en uno controlado vía radio. Con este dispositivo, puede gestionar motores con control remoto y, mediante un HUB de domótica, integrarlos en su sistema de automatización del hogar. Además, cuenta con entradas para conectar pulsadores cableados. Sus reducidas dimensiones permiten su instalación en el hueco de un interruptor de pared.

ESQUEMA ELÉCTRICO

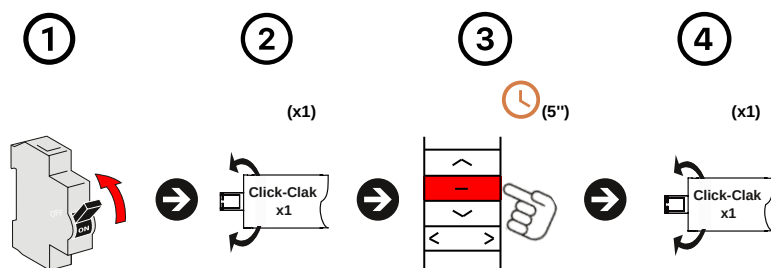


CARACTERÍSTICAS TÉCNICAS

Nombre	NºMotores	Alimentación	Max. Potencia nominal del motor	Frecuencia	Temperatura	Grado de protección	Medidas
LUX	1	100-240v A.C.	300 W	433.92 Mhz	-20 a 70° C	IP 44	50 x 45 x 28 mm

INSTRUCCIONES:

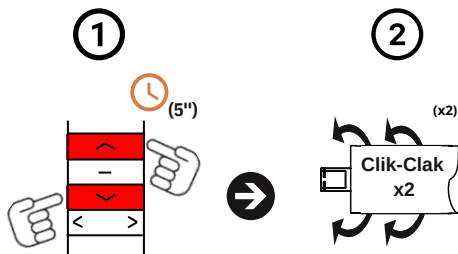
1. ENLAZAR COMO PRIMER EMISOR



Procedimiento:

1. Dar corriente.
2. El motor hará un "CLICK-CLACK" (x1).
3. Pulse (STOP) en el mando a distancia a grabar durante cinco segundos.
4. El motor hará un "CLICK-CLACK" (x1).

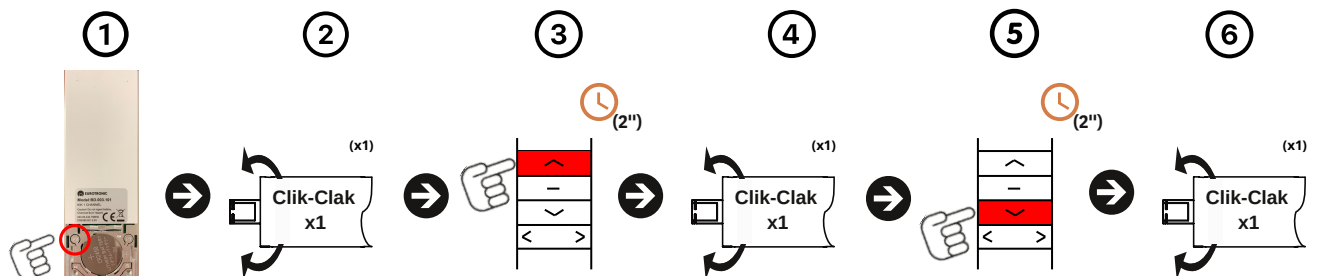
2. CAMBIO DE DIRECCIÓN



Procedimiento:

1. Pulse en el mando el botón de subida y bajada a la vez durante 5 segundos (5").
2. El motor hará dos "CLICK-CLACK" (x2).

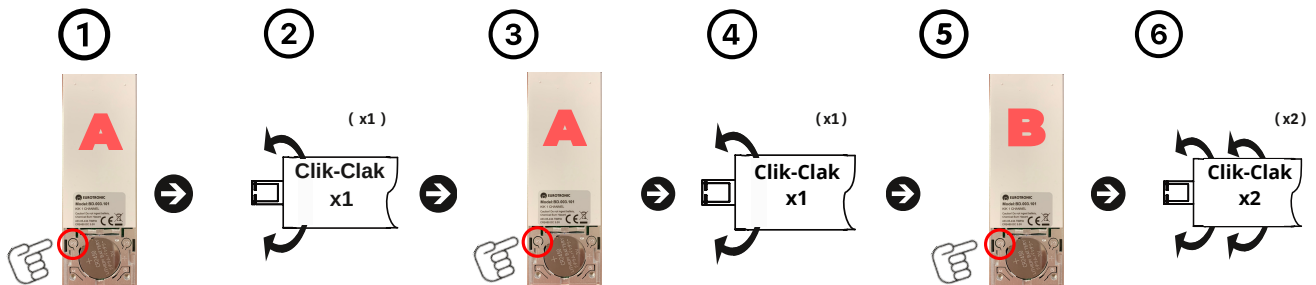
3. ACTIVAR / DESACTIVAR MOVIMIENTO POR IMPULSOS



Procedimiento:

1. Pulse el botón (P2) ubicado detrás del emisor
2. El motor hará un "CLICK-CLACK" (x1).
3. Pulse el botón (SUBIR) durante dos segundos (2").
4. El motor hará otra vez un "CLICK-CLACK" (x1).
5. Pulse el botón (BAJAR) durante dos segundos (2").
6. El motor hará una vez más un "CLICK-CLACK" (x1) para terminar.

4. ENLAZAR / ELIMINAR UN EMISOR ADICIONAL

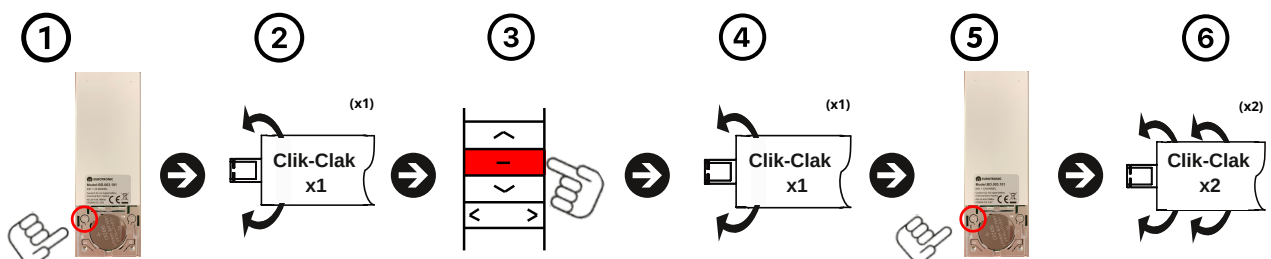


Procedimiento:

1. Pulse el botón (P2) ubicado detrás del emisor ya enlazado (A).
2. El motor hará un **CLICK-CLACK** (x1) y un pitido (x1).
3. Volveremos a pulsar el botón (P2) del mismo emisor (A).
4. El motor hará un "CLICK-CLACK" (x1) y un pitido (x1).
5. A continuación, pulse el botón de (P2) del nuevo emisor (B) para confirmar.
6. El motor hará dos "CLICK-CLACK" (x2) y tres pitidos (x3).

Utilice el mismo proceso para eliminar un mando

5. ELIMINAR TODOS LOS EMISORES



Procedimiento:

1. Pulse el botón (P2), de un emisor ya grabado, ubicado en la parte trasera.
2. El motor hará un "CLICK-CLACK" (x1) y un pitido (x1).
3. A continuación pulsaremos el botón central (STOP).
4. El motor hará un "CLICK-CLACK" (x1) y un pitido (x1).
5. Volveremos a pulsar el botón de (P2) para confirmar.
6. El motor hará dos "CLICK-CLACK" (x2) y tres pitidos (x3).