



xlautomatismos

RADIAN

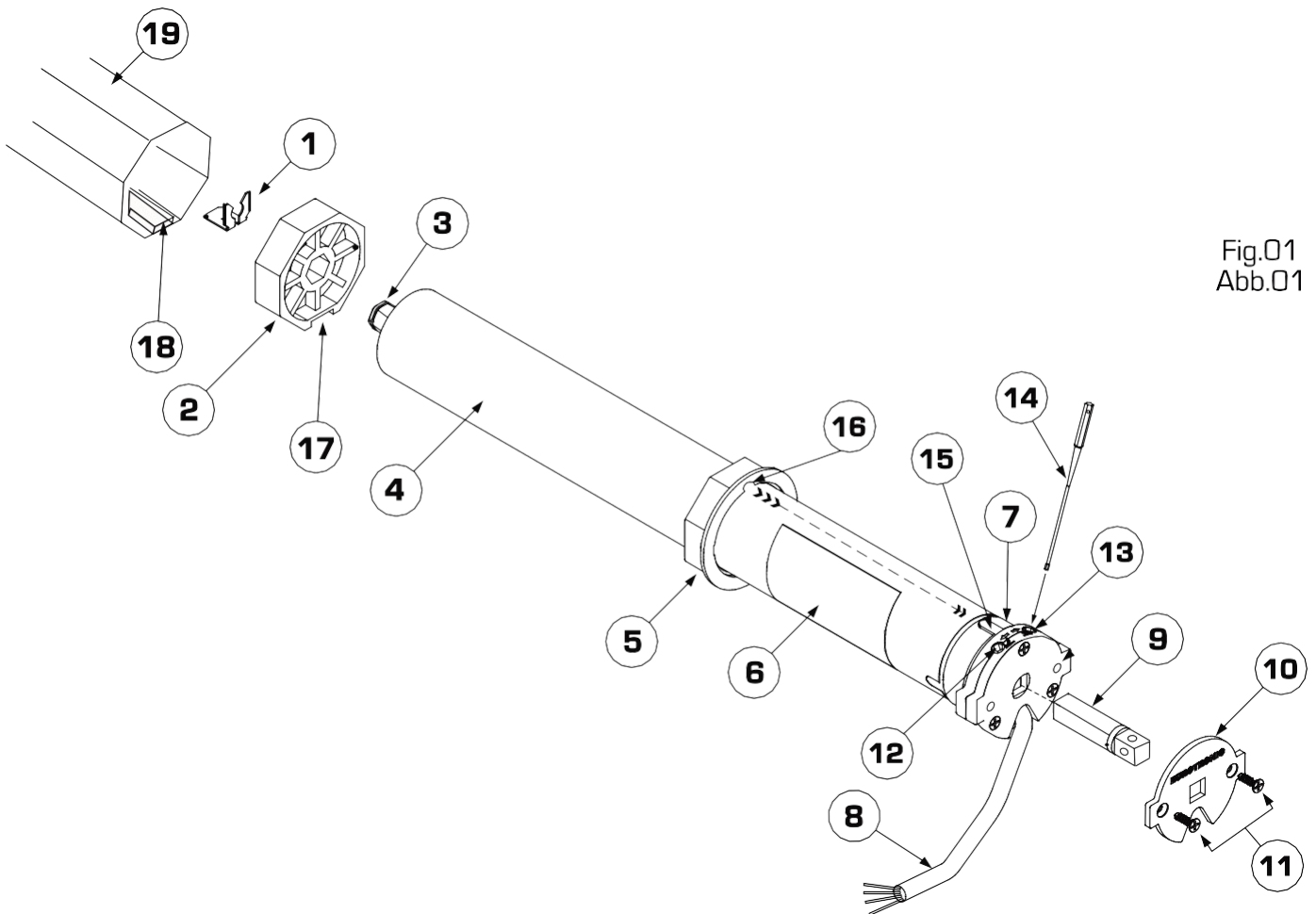
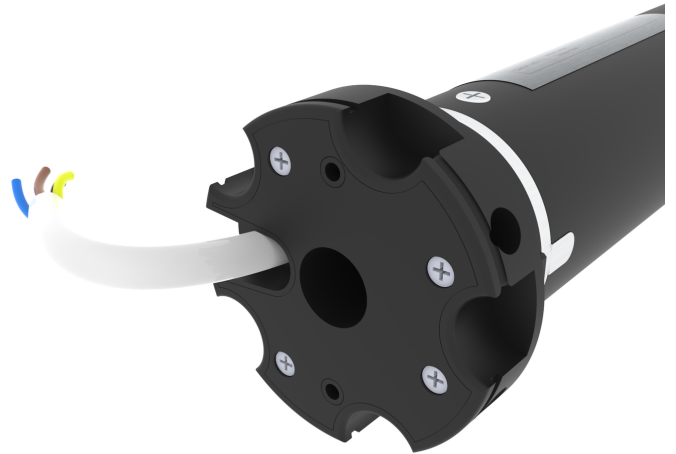


Fig.01
Abb.01

Esquema de montaje

INSTRUCCIONES DE MONTAJE PARA MOTOR TUBULAR CON FINALES DE CARRERA MECÁNICOS.

ADVERTENCIA

Estimado cliente, le agradecemos el haber adquirido un producto **EUROTRONIC**. En este manual encontrara información importante referente a la modalidad de uso y la seguridad de la instalación. **Respetar las instrucciones y conservarlas para sucesivas consultas.**

Los motores con final de carrera mecánico **TRONIC** son idóneos para el movimiento de persianas y toldos o similares, cualquier otro uso es impropio o esta prohibido.

NOTAS SOBRE LA SEGURIDAD :

- El producto debe ser instalado por personal técnico cualificado en modo tal de respetar todas las normas y leyes vigentes en el territorio.
- Verificar que el producto este integro y no haya sufrido daños durante el transporte.
- El motor debe ser de potencia adecuada para el peso aplicado, por este motivo, se ruega que el instalador consulte las tablas de carga en el catalogo **EUROTRONIC**.
- Verificar que el tubo de enrollado este perfectamente perpendicular a la persiana para evitar cualquier rozamiento u obstrucción durante el movimiento.
- Utilizar tubo de enrollado de espesor 10/10.
- Verificar que la polea y la corona tengan la forma y dimensiones aptas al diámetro interior del tubo de enrollado.
- Adaptadores, soportes y todos los otros accesorios relacionados con el motor deben ser escogidos exclusivamente del catalogo **EUROTRONIC**.
- Un golpe violento de cualquier tipo, como por ejemplo la caída al suelo del motor (Fig.02) o por utilizar utensilios no adecuados (Fig.03) puede causar la ruptura de las partes interiores o exteriores del motor.
- No aguderear por ningún motivo el motor (Fig.04).
- En el caso de que se utilicen tornillos para la fijación del tubo de enrollado, éstos no deben tocar el motor (Fig.05).
- Está prohibido por la tipología (final de carrera mecánico) utilizar cualquier tipo de bloqueo de seguridad que impida el movimiento del motor (Fig.06)
- Está prohibido y es peligroso manipular el motor y el cable de alimentación.
- El cable de alimentación debe fijarse con cuidado, de tal manera que no toque con las partes en movimiento.
- Antes de accionar el motor, asegúrese que personas o cosas no se encuentren en el radio de acción del motor.
- El motor en su interior tiene un dispositivo técnico de seguridad que se reestablece automáticamente, para que el motor en caso de sobrecalentamiento se desactive durante 4/5 minutos hasta que el motor se enfríe y vuelva a funcionar normalmente.
- El motor debe ser instalado sin que pueda ir en contacto con líquidos (Fig.07).

CONEXION ELECTRICA :

- El producto está sometido a tensión eléctrica peligrosa. **Efectuar las conexiones sin alimentación eléctrica.**
- El dispositivo de mando debe tener un bloqueo mecánico, de modo que no permita la alimentación al mismo tiempo por las dos fases del motor.
- En el caso de que la conexión sea externa es aconsejable que el cable de alimentación esté cubierto por un tubo de protección adecuado.
- Conectar el cable de toma tierra (amarillo/verde).
- El cable azul corresponde al común del motor mientras que el marrón y el negro corresponden a las maniobras de subida y bajada.
- No conectar dos o mas dispositivos de mando al mismo motor (Fig.08).
- No conectar un dispositivo de mando a dos o mas motores (Fig.09).
- El dispositivo está sometido a la tensión de red que debe ser adecuada y protegida.
- Para modificar el sentido del motor, invertir los cables marrón y negro.
- Es obligatorio por parte del instalador prever la instalación de un magneto térmico en la alimentación del motor sobre la instalación eléctrica.

COMPOSICION DEL MOTOR (Fig.01) :

1 Clip de bloqueo de la polea	9	Perno cuadrado
2 Polea	10	Placa de hierro para el bloqueo del perno sobre la cabeza del motor
3 Eje de transmisión	11	Tornillos de cierre para la placa sobre la cabeza de motor
4 Tubo del motor	12 y 13	Tornillos de regulación del final de carrera
5 Corona	14	Regulador manual del final de carrera
6 Etiqueta de identificación con los datos del motor	15 y 16	Encaje de referencia
7 Corona cuenta vueltas	17	Ranura de la polea
8 Cable de alimentación	18	Ranura del tubo de enrollado
	19	Tubo de enrollado

INSTRUCCIONES DE MONTAJE (Fig.01) :

- Insertar la corona (5) sobre la corona cuenta vueltas (7) cerciorándose que los dos encastres de referencia (15 y 16) se ajusten.
- Insertar la polea (2) en el eje de transmisión (3), una vez insertada la polea sobre dicho eje, bloquear con el clip (1)
- Introducir el perno cuadrado (9) en el agujero cuadrado de la cabeza del motor.
- Insertar la placa de hierro (10) en el perno cuadrado (9) y fijarla con los dos tornillos de cierre (11).
- Insertar el motor (4) en el tubo de enrollado (19) poniendo atención en la ranura (17) de la polea, para que ajuste con la ranura (18) del tubo de enrollado.
- Empujar el motor hasta que la corona (5) encaje en el tubo de enrollado (19).
- Proceder a la conexión eléctrica y a la regulación del final de carrera.

REGULACION DEL FINAL DE CARRERA :

- El sistema de final de carrera es del tipo electromecánico. A través de micro interruptores se interrumpe la alimentación del motor cuando la persiana o el toldo llegan al limite del cierre o de la apertura.
- El sistema de final de carrera viene preajustado de fabrica con 5 giros de la corona aproximadamente.
- Para regular el final de carrera de apertura o cierre, girar los dos tornillos de regulación del motor a través del regulador de plástico que acompaña el motor (Fig.11).
- Alimentar el motor y prestar atención al sentido de rotación de la polea, hacer girar el tornillo de regulación que coincide con la dirección del giro del motor indicado por la flecha (Fig.10).
- Girar el tornillo de regulación hacia el "-" para disminuir la carrera del motor y girar el "+" para aumentar la carrera del motor (Fig.11).
- Invertir el sentido de giro del motor y actuar de igual manera sobre el otro tornillo de regulación.

