



**xl**automatismos



*Semáforo con LED con dos luces*



Instrucciones

**XL Automatismos 2007, S.L.**

Raimon Casellas, 36 \* 08205 Sabadell \* Barcelona

Tel 937125186 Fax 937118746

[info@xlautomatismos.com](mailto:info@xlautomatismos.com)



**xlautomatismos**

---

**CARACTERÍSTICAS TÉCNICAS**

Alimentación eléctrica: **230V ac**

Peso: **2,2 kg**

Color lente: **Rojo - Verde**

Consumo lámpara: **3W**

Vida media lámpara: **100.000 horas**

Grado de protección: IP65

**XL Automatismos 2007, S.L.**

Raimon Casellas, 36 \* 08205 Sabadell \* Barcelona

Tel 937125186 Fax 937118746

[info@xlautomatismos.com](mailto:info@xlautomatismos.com)

---



**xlautomatismos**

---

**ATENCIÓN**

Antes de intervenir sobre el dispositivo asegurarse de que la alimentación esté desconectada.

La instalación debe ser efectuada por personal cualificado.

Los aparatos usados contienen aún muchos materiales valiosos. Por este motivo entregar los aparatos usados en el comercio habitual o en el centro de reciclaje para su reaprovechamiento.

**XL Automatismos 2007, S.L.**

Raimon Casellas, 36 \* 08205 Sabadell \* Barcelona

Tel 937125186 Fax 937118746

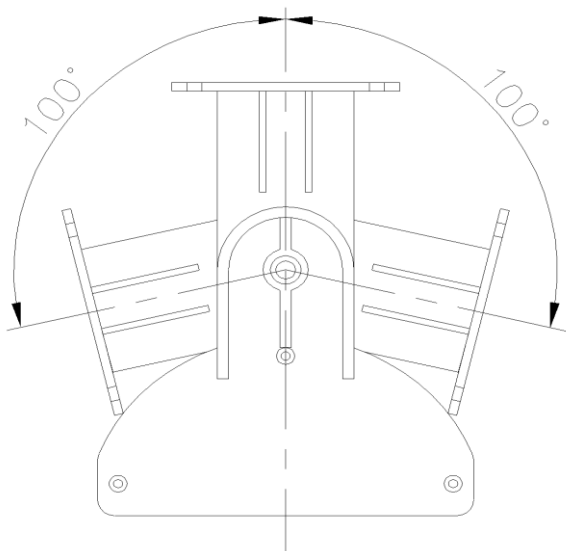
[info@xlautomatismos.com](mailto:info@xlautomatismos.com)

---



**xlautomatismos**

### POSICIONES DE MONTAJE



#### **XL Automatismos 2007, S.L.**

Raimon Casellas, 36 \* 08205 Sabadell \* Barcelona

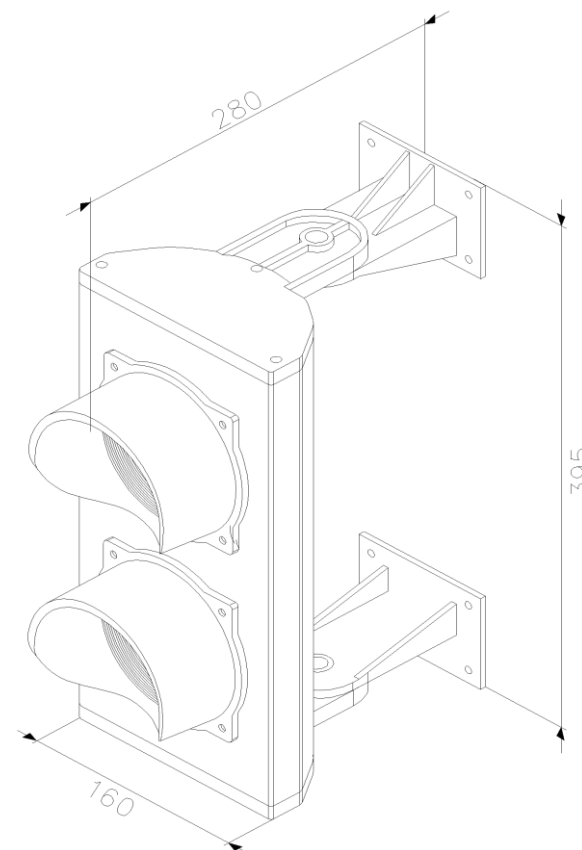
Tel 937125186 Fax 937118746

[info@xlautomatismos.com](mailto:info@xlautomatismos.com)



**xlautomatismos**

### DIMENSIONES



#### **XL Automatismos 2007, S.L.**

Raimon Casellas, 36 \* 08205 Sabadell \* Barcelona

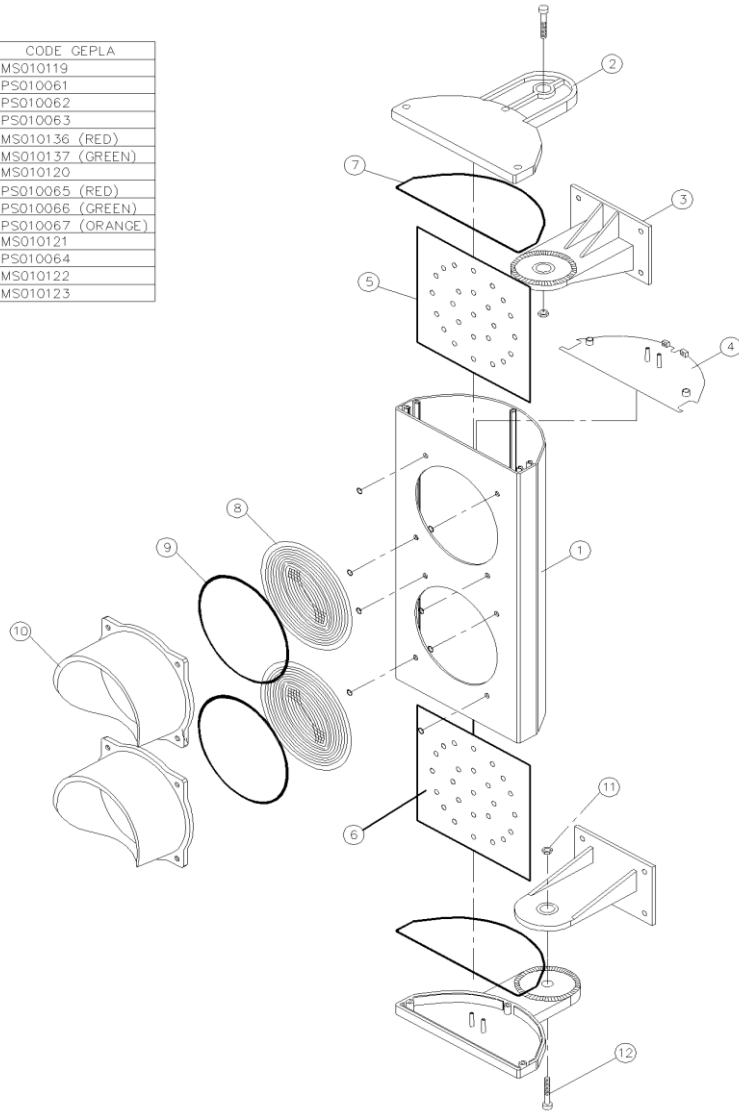
Tel 937125186 Fax 937118746

[info@xlautomatismos.com](mailto:info@xlautomatismos.com)



**xlautomatismos**

RIF.	CODE GEPLA
1	MS010119
2	PS010061
3	PS010062
4	PS010063
5	MS010136 (RED)
6	MS010137 (GREEN)
7	MS010120
8.1	PS010065 (RED)
8.2	PS010066 (GREEN)
8.3	PS010067 (ORANGE)
9	MS010121
10	PS010064
11	MS010122
12	MS010123



**xlautomatismos**

**ESQUEMA ELECTRICO**

