

## PUERTAS AUTOMÁTICAS

USO RESIDENCIAL  
E INTENSIVO

### WEBER LINE 2H

En los mecanismos Weber Line se impone la funcionalidad y la rentabilidad. Preparados para cumplir con la normativa de seguridad vigente.

Ese automatismo otorga un alto nivel de seguridad gracias a la limitación de fuerzas en sentido de apertura y cierre, la apertura de emergencia con cortes eléctricos mediante alimentación de emergencia y su unidad de emergencia mecánica.

Allí donde las infraestructuras abren camino a gran número de visitantes, se imponen ante todo los criterios de funcionalidad y rentabilidad.

Los mecanismos **Weber Line 2H** suponen una solución innovadora para una planificación óptima de todos los detalles, ofreciendo ventajas convincentes junto a una excelente relación calidad/precio.

La carcasa ablicua y la selección compacta de 14 cm ofrecen un diseño de máxima elegancia. El mecanismo Weber Line ofrece una gran fiabilidad en todos sus componentes destacando la larga duración de autonomía y su funcionamiento suave y silencioso gracias a la suspensión central de las hojas móviles para la estabilidad de marcha.



Diseñado para ofrecer un alto de funcionalidad y rentabilidad



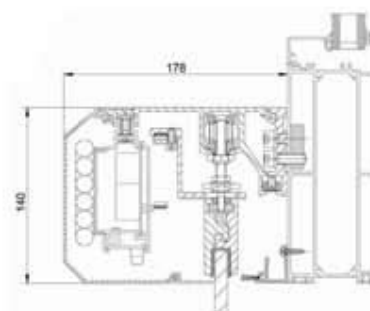
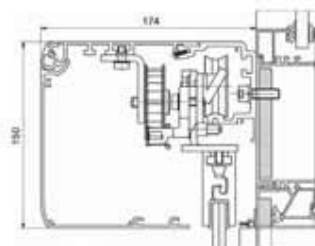
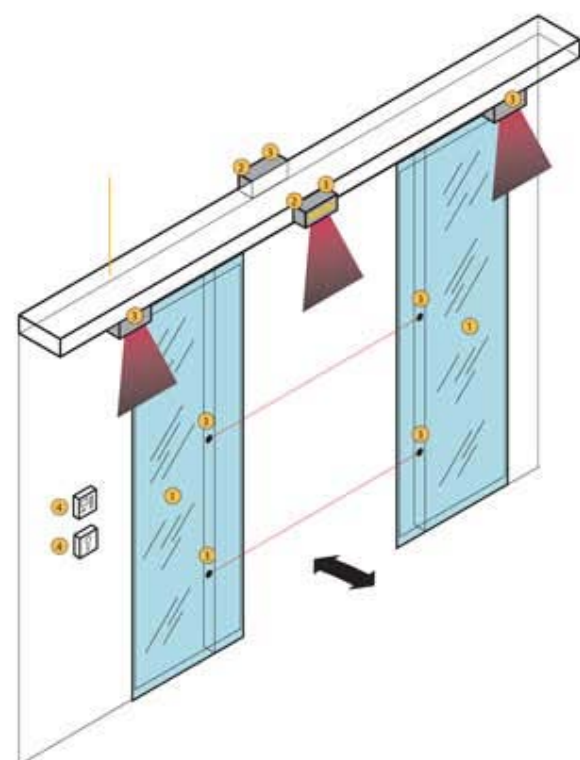
**xlautomatismos**

Proyecto, investigación y elección de los materiales y componentes para un motor fiable, fuerte y robusto. Calidad garantizada

## FICHA TÉCNICA



Alto nivel de seguridad gracias a la limitación de fuerzas en sentido de apertura y cierre



El automatismo **Weber Line 2H** dispone de una apertura con bloqueo contra cualquier intento de forzar las hojas con un impulso prioritario de cierre antirrobo. Éste automatismo además posee las funcionalidades de paso en sentido único durante el cierre del establecimiento y señal de alarma y sensor antisabotaje.

El mecanismo **Weber Line 2H** tiene un autoaprendizaje en la puesta en marcha con gran variedad de ajustes para poder adaptarse a los requisitos específicos de cada cliente y diagnósticos de estado.

Este automatismo posee un gran diseño innovador con gran calidad en sus acabados entre ellos destacamos el anodizado estándar, el lacado ral acabado en acero inoxidable.

### Weber Line 2H

Se presenta con una o dos hojas móviles con perfilera a presión tipo:

- Acristalamiento de 5+5 de seguridad
- Acristalamiento de 6+6 de seguridad
- Cristal de cámara de 22mm
- Acero inoxidable para 5+5 de seguridad

